

PROFIL DE Baignade

Mise à jour : Mai 2023



➤ CARACTÉRISTIQUES

Nom de la zone de baignade : An Aod Vraz
 Commune : Trédrez-Loquémeau
 Département : Côtes-d'Armor
 Population permanente de la commune : 1 480 habitants
 Population estivale de la commune : 3000 personnes
 Personne responsable : Maire de Trédrez-Loquémeau
 Fréquentation : < 50 personnes/jour
 Dates de surveillance : pas de surveillance
 Autres activités : mouillage, port de pêche
 Localisation du point de suivi ARS :
 X = 216 736 m Y = 6 867 160 m

➤ EN CAS D'URGENCE APPELEZ LE 112



➤ LOCALISATION DE LA ZONE DE Baignade

➤ ÉQUIPEMENTS



➤ QUALITÉ DES EAUX DE Baignade

CLASSEMENT

Directive 2006/7/CE

La qualité est évaluée en prenant en compte 4 années

Année	2019	2020	2021	2022
Classement	Bon.	Suff.	Exc.	Bon.

Exc. : excellente / Bon. : bonne / Suff. : suffisante / Insuf.: Insuffisante



qualité bonne

Gestion préventive du risque sanitaire

Si un risque sanitaire est constaté ou pressenti, une interdiction temporaire de baignade est prononcée par arrêté municipal. Des analyses sont réalisées avant réouverture.

Fermeture de la baignade

Au cours des quatre dernières années, la baignade a été fermée 8 fois et a été concernée par 1 épisode de pollution.

Phytoplancton

Il n'y a pas de présence d'espèces phytoplanctoniques menaçant la santé ou la sécurité des baigneurs (suivi réalisé par IFREMER).

Algues

La plage peut être momentanément touchée par des proliférations d'algues.

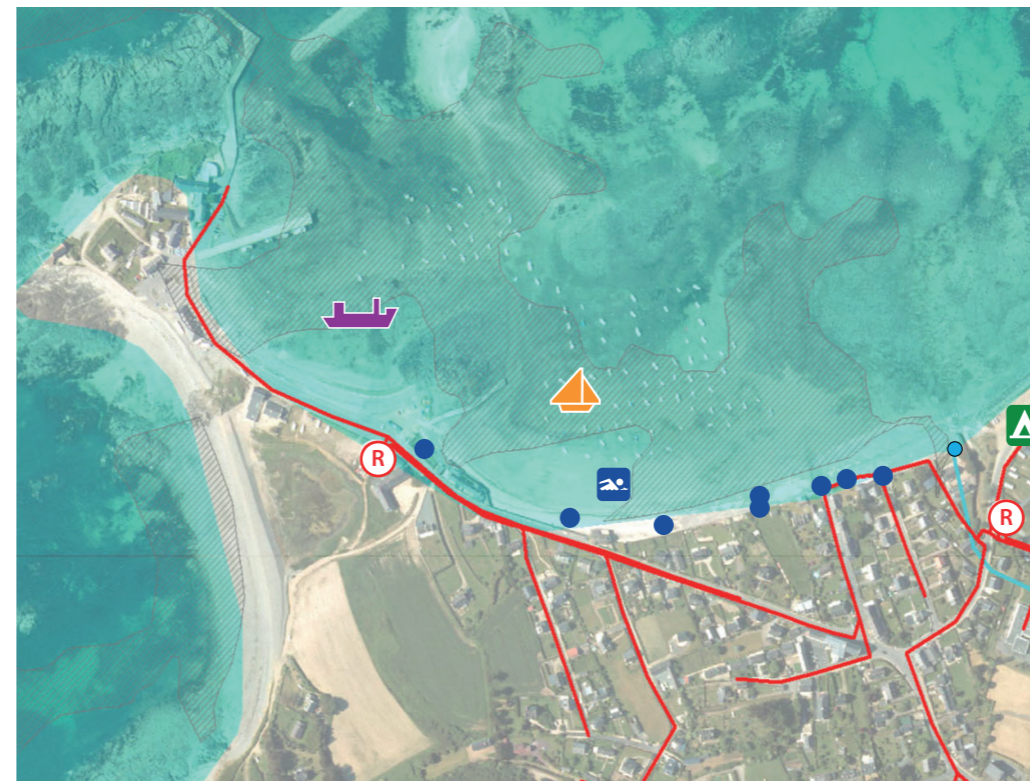
Évolution de la qualité de l'eau

La qualité de l'eau de baignade reste fragile.

➤ INVENTAIRE DES SOURCES DE POLLUTION POTENTIELLES ET RISQUES ASSOCIÉS

Type de risque	Nombre	Conditions météorologiques défavorables	Évaluation du risque relatif	Actions associées
Cours d'eau	1	Forte pluie	Fort	Actions 1,3 et 4
Réseaux d'eaux pluviales	20	Pluie	Fort	Actions 1 et 2
Install. d'assainissement non collectif non conformes avec rejet	22	Pluie	Moyen	Action 2
Postes de refoulement	5	Très forte pluie	Moyen	Action 3
Station d'épuration	1	Pluie	Moyen	Action 4

➤ DESCRIPTION DE L'ENVIRONNEMENT DE LA PLAGE



LÉGENDE

- Point de prélèvement pour analyse
- Port de plaisance
- Port de pêche
- Camping
- Réseau Eau Usée
- Poste de refoulement des eaux usées
- Exutoire pluvial
- Ruisseau

➤ PLAN D'Actions

- 1) Enquête de rejet + contrôles de branchements Eaux Usées
- 2) Réhabilitation d'installations d'assainissement non collectif non conformes
- 3) Sécurisation des postes de refoulement
- 4) Rénovation de la station d'épuration

➤ RÉVISION DU PROFIL

Selon la Directive 2006/7/CE, le profil sera partiellement révisé en 2023